

«СОГЛАСОВАНО»
Глава администрации
Первомайского района г. Пензы
П.И. Зигунов
« » марта 2013г.

«УТВЕРЖДАЮ»
Директор
МБОУ ДОД
ДЮЦ «Спутник» г. Пензы
В.В. Баранов
« » марта 2013г.

«СОГЛАСОВАНО»
Начальник ОГИБДД УМВД
России по г. Пензе
С.А. Овчаров
« » марта 2013г.

ПАСПОРТ

дорожной безопасности образовательного учреждения

МБОУ ДОД ДЮЦ «Спутник» г. Пензы
(наименование образовательного учреждения)

Общие сведения

Муниципальное бюджетное образовательное учреждение дополнительного образования детей детско-юношеский центр «Спутник» города Пензы

Тип ОУ: Образовательное учреждение дополнительного образования детей

Юридический адрес ОУ: 440046 г. Пенза, ул. Попова, 38Б

Фактический адрес ОУ: 440046 г. Пенза, ул. Попова, 38Б

Руководители ОУ:

Директор Виталий Васильевич Баранов 34-78-67
(фамилия, имя, отчество) (телефон)

Заместитель директора по учебно-воспитательной работе Татьяна Викторовна Ламакина 34-77-30
(фамилия, имя, отчество) (телефон)

Ответственные работники муниципального органа образования Специалист
Управления образования г. Пензы Вера Николаевна Цыпина
(должность) (фамилия, имя, отчество)
56-02-89
(телефон)

Ответственные от Госавтоинспекции Инспектор ОГИБДД по г. Пензе
Валентин Александрович Новоженцев
(должность) (фамилия, имя, отчество)
59-90-16
(телефон)

Ответственные работники за мероприятия по профилактике детского травматизма Зав. Отделом ЮИД
ДЮЦ «Спутник» Татьяна Николаевна Савчук
(должность) (фамилия, имя, отчество)
34-70-79
(телефон)

Руководитель или ответственный
работник дорожно-эксплуатационной
организации, осуществляющей
содержание УДС*

Константин Николаевич

Антропов
(фамилия, имя, отчество)

42-83-23
(телефон)

Директор Центра организации
дорожного движения г. Пензы

Олег Николаевич Володин 99-04-71
(фамилия, имя, отчество) (телефон)

Количество учащихся

3120 человек

Наличие уголка по БДД

2 этаж
(если имеется, указать место расположения)

Наличие класса по БДД

2 этаж
(если имеется, указать место расположения)

Наличие автогородка
(площадки) по БДД

**территория МБОУ ДОД ДЮЦ «Спутник»,
Филиал на территории МБОУ СОШ № 68**

Наличие автобуса в ОУ

отсутствует
(при наличии автобуса)

Время занятий в ОУ:

9.00 – 20.00

Телефоны оперативных служб:

01 - МЧС

02 - Полиция

03 – скорая мед. Помощь

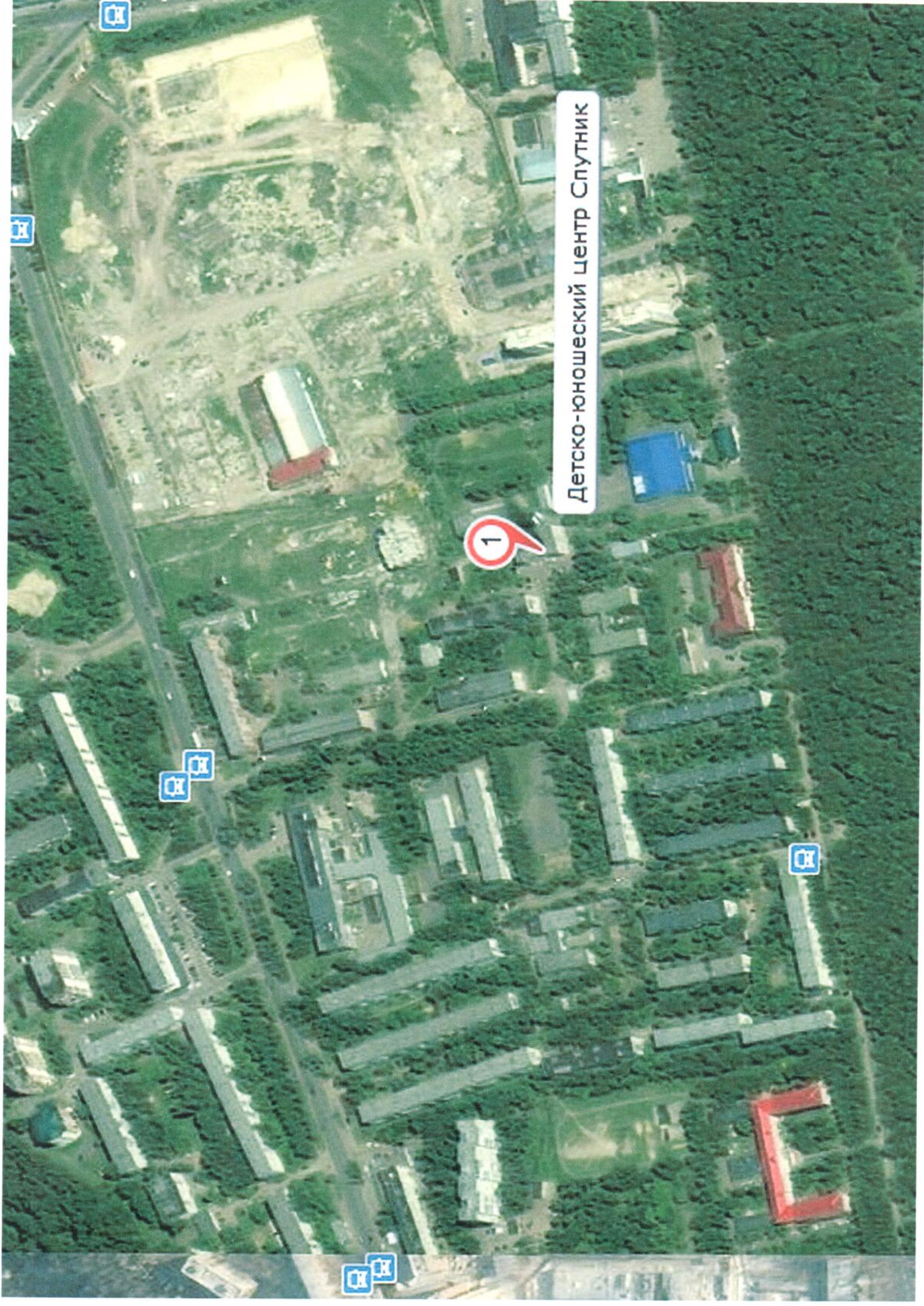
112 – экстренный вызов с сотового телефона

* Дорожно-эксплуатационные организации, осуществляющие содержание УДС, несут ответственность в соответствии с законодательством Российской Федерации (Федеральный закон «О безопасности дорожного движения» №196-ФЗ, КоАП, Гражданский кодекс).

Содержание

План - схемы ОУ

- 1) район расположения ОУ;
- 2) организация дорожного движения в непосредственной близости от образовательного учреждения с размещением соответствующих технических средств, маршруты движения детей.



Детско-юношеский Центр Спутник

1

Район расположения МБОУ ДОД ДЮЦ «Спутник»



Организация дорожного движения
в непосредственной близости от
МБОУ ДОД ДЮЦ «Спутник»
(маршруты движения детей и ТС)

